



Toteutetaan turvallisena RS-kohteena

Rakentaa Lujatalo Oy

Tiedustelut ja myynti:  
Seinäjoen Kotijoukkue Oy  
Koulukatu 5  
p. 040 714 6684



Asunto Oy Seinäjoen Kirkonkulma on 6-kerroksinen kerrostalo. Nämä kodit rakentuvat rauhalliselle Upan alueelle, Koulukadun ja Kivistöntien kulmaan. Kivistön kaupunginosan palvelut, koulu alle 500 metrin päässä sekä lähikauppa tien toisella puolella.

Asuinkerrostalon viereen rakentuu uusi päiväkotikirkko ja Vapaakirkko. Lämmitysmuotona kaukolämpö. Huoneistokohtainen koneellinen ilmanvaihto lämmöntalteenotolla. Asuinhuoneistoja on yhteensä 28. Kirkonkulmasta löydät kodin, olit sitten etsimässä ensiasuntoa, siirtymässä huolettomaan kerrostaloasumiseen tai etsit kohdetta asuntosijoitukseen.

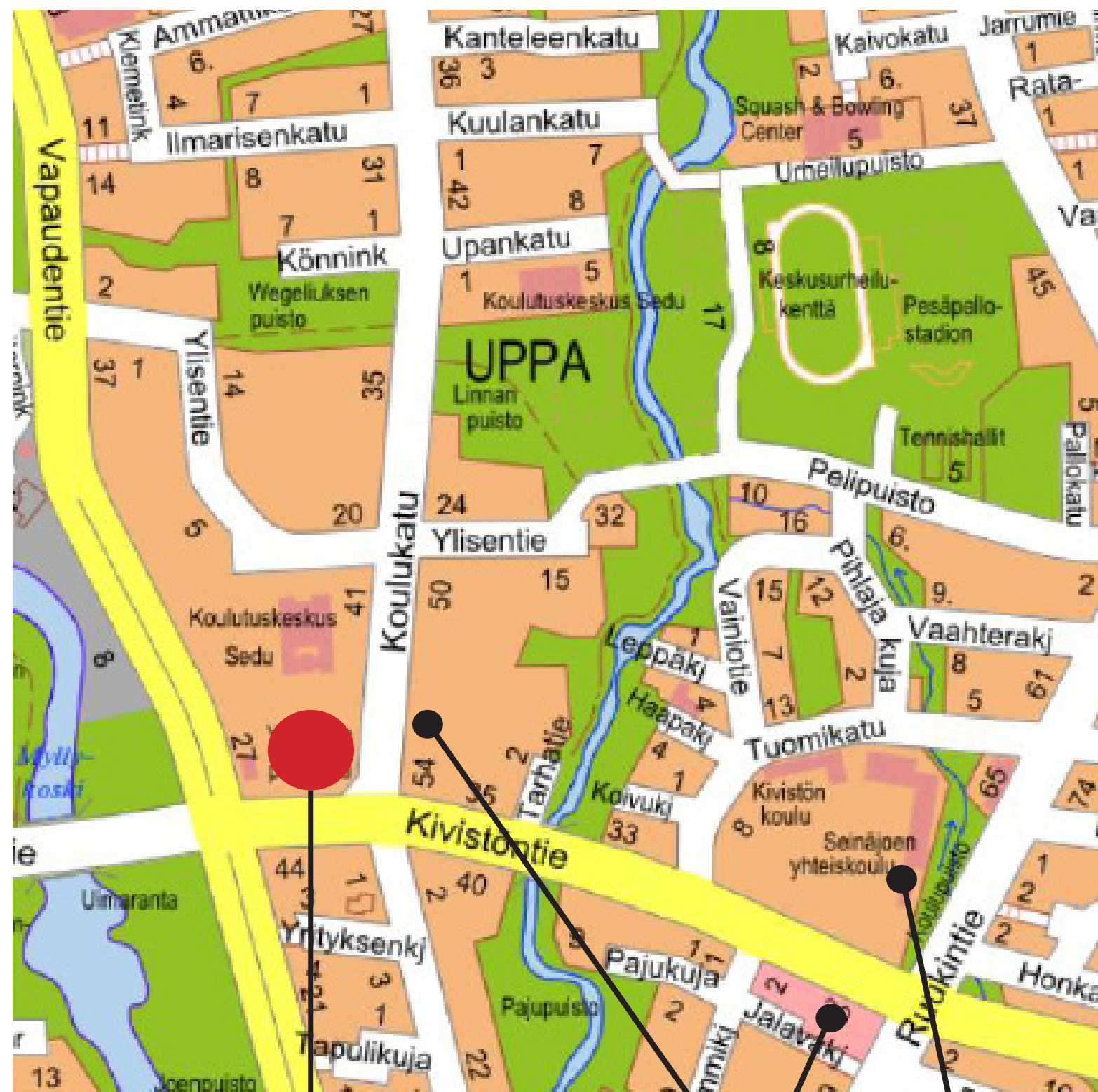
Huoneistovaihtoehdot: 37 m<sup>2</sup> yksiöitä, 48 m<sup>2</sup> kaksioita ja 75 m<sup>2</sup> kolmioita. Kellarikerroksesta löytyvät huoneistokohtaiset lämpöiset varastot sekä ulkoiluvälinevarasto.

Seinäjoen keskustan palvelutkin vain noin kilometrin päässä.

Rakentaminen alkanut syksy 2017 ja arvioitu valmistuminen loppuvuosi 2018. Yhtiölainaa n. 70 % / huoneisto.

Rakennetaan turvallisena RS-kohteena.





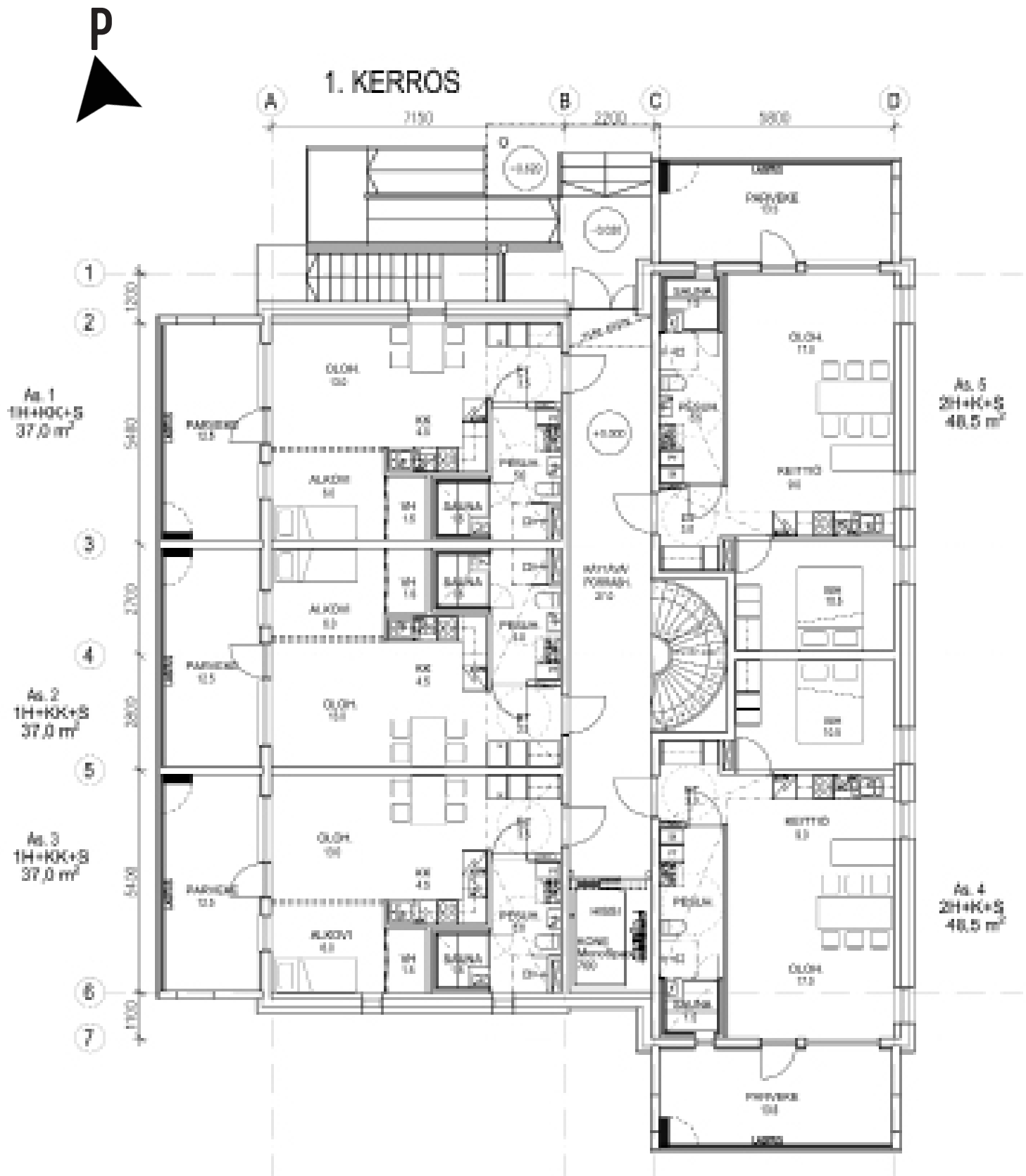
Asunto Oy Seinäjoen Kirkonkulma

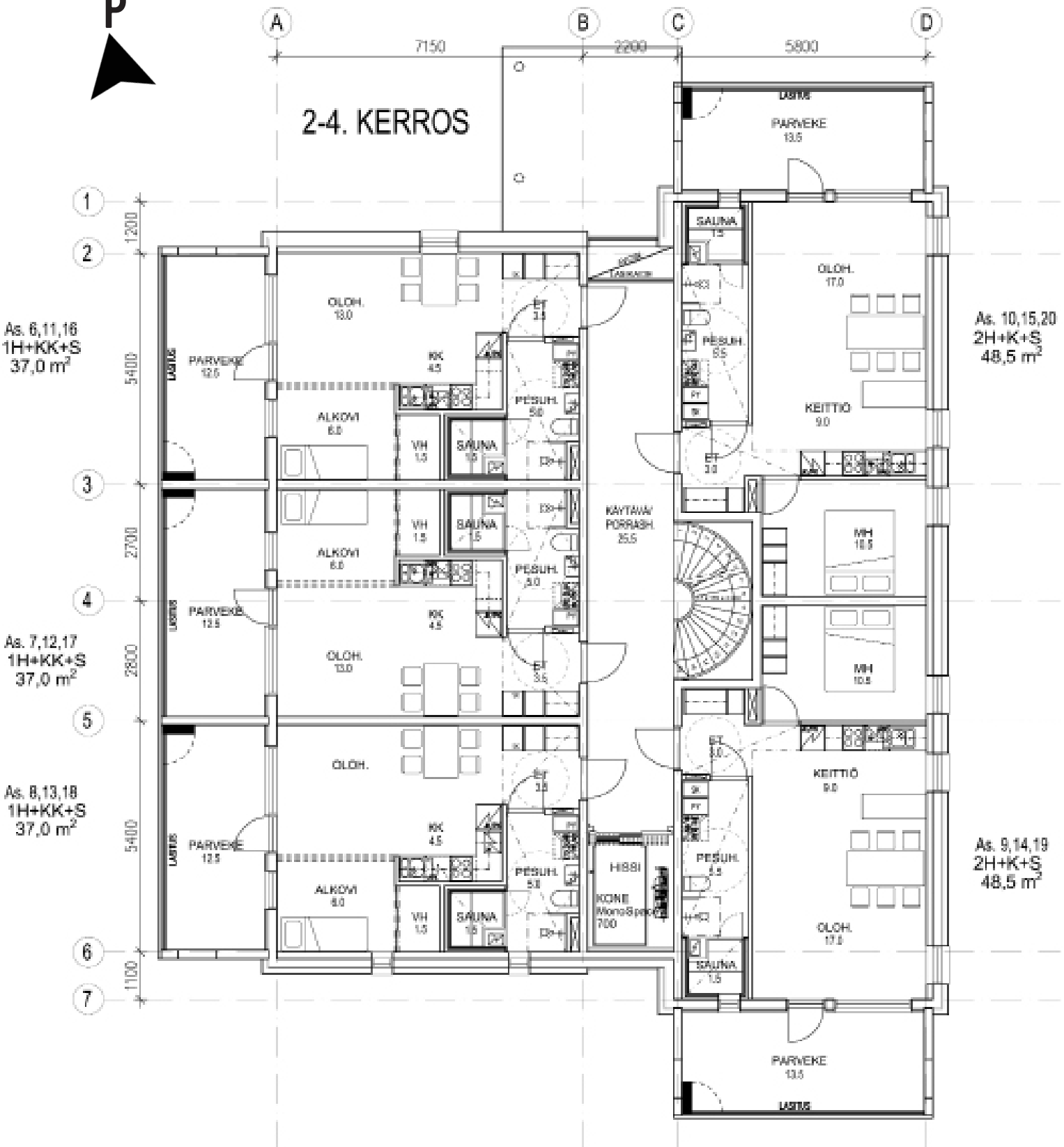
Kaupat

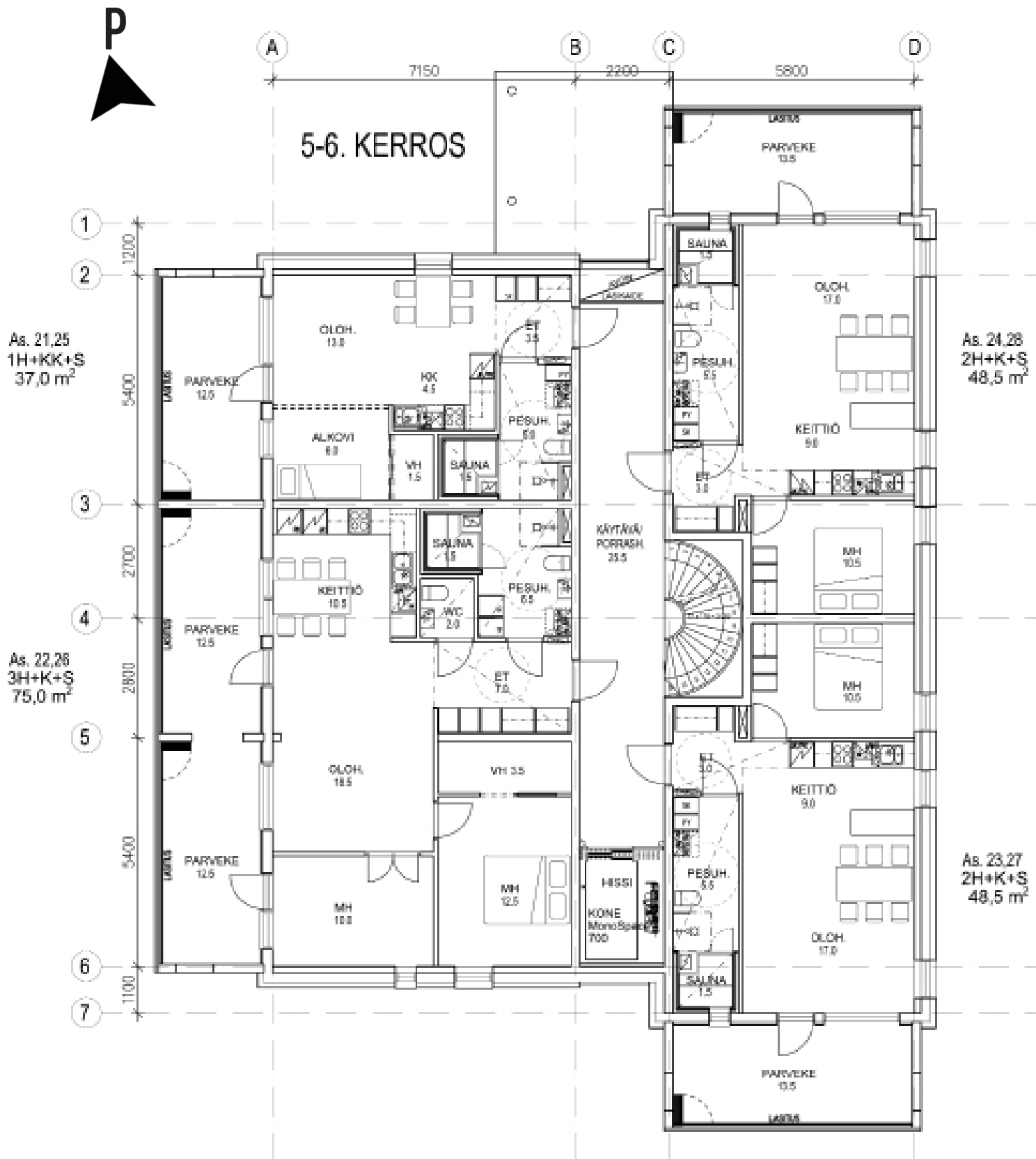
Koulut

Tiedustelut ja myynti:  
 Seinäjoen Kotijoukkue Oy  
 Koulukatu 5  
 p. 040 714 6684

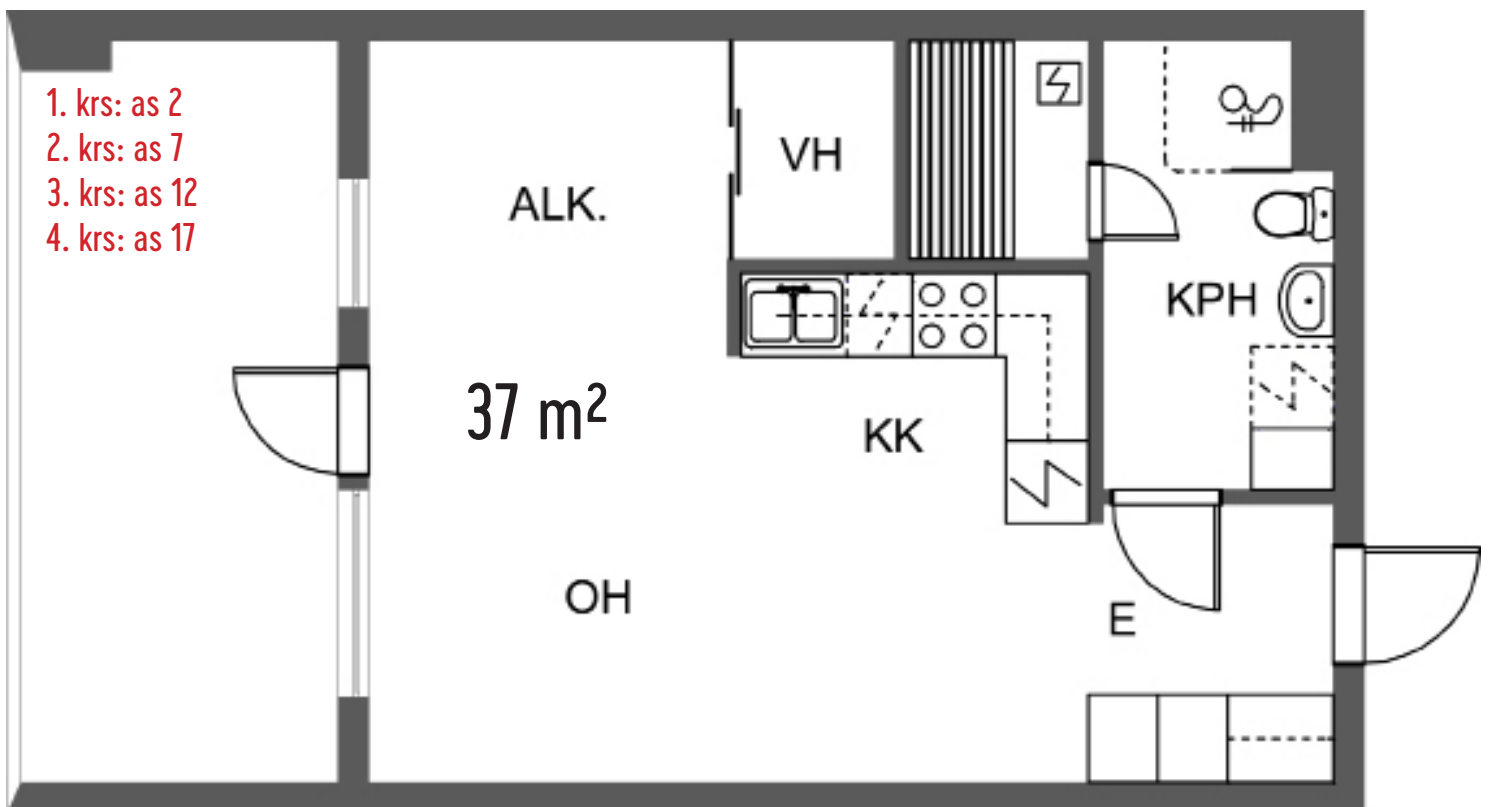
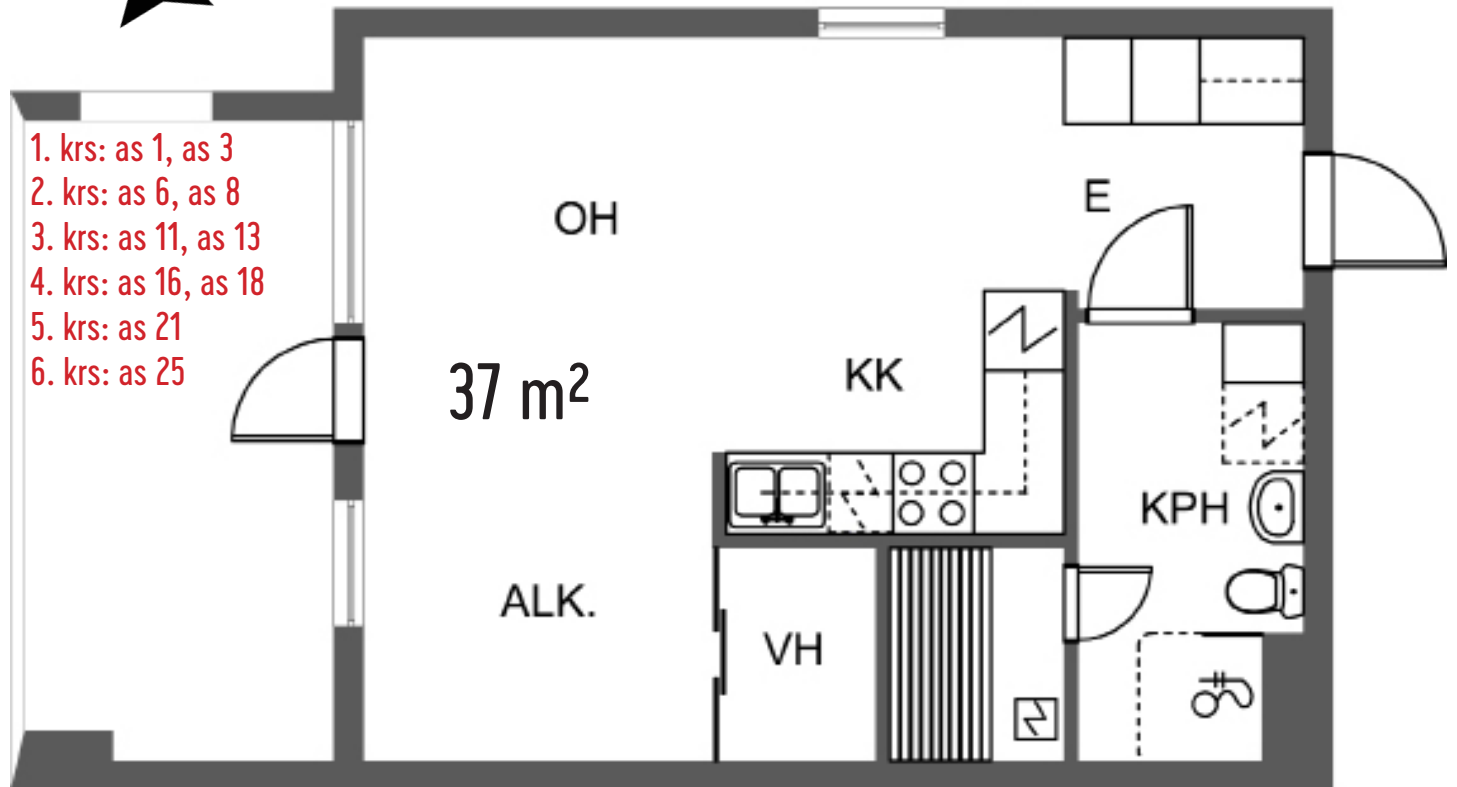








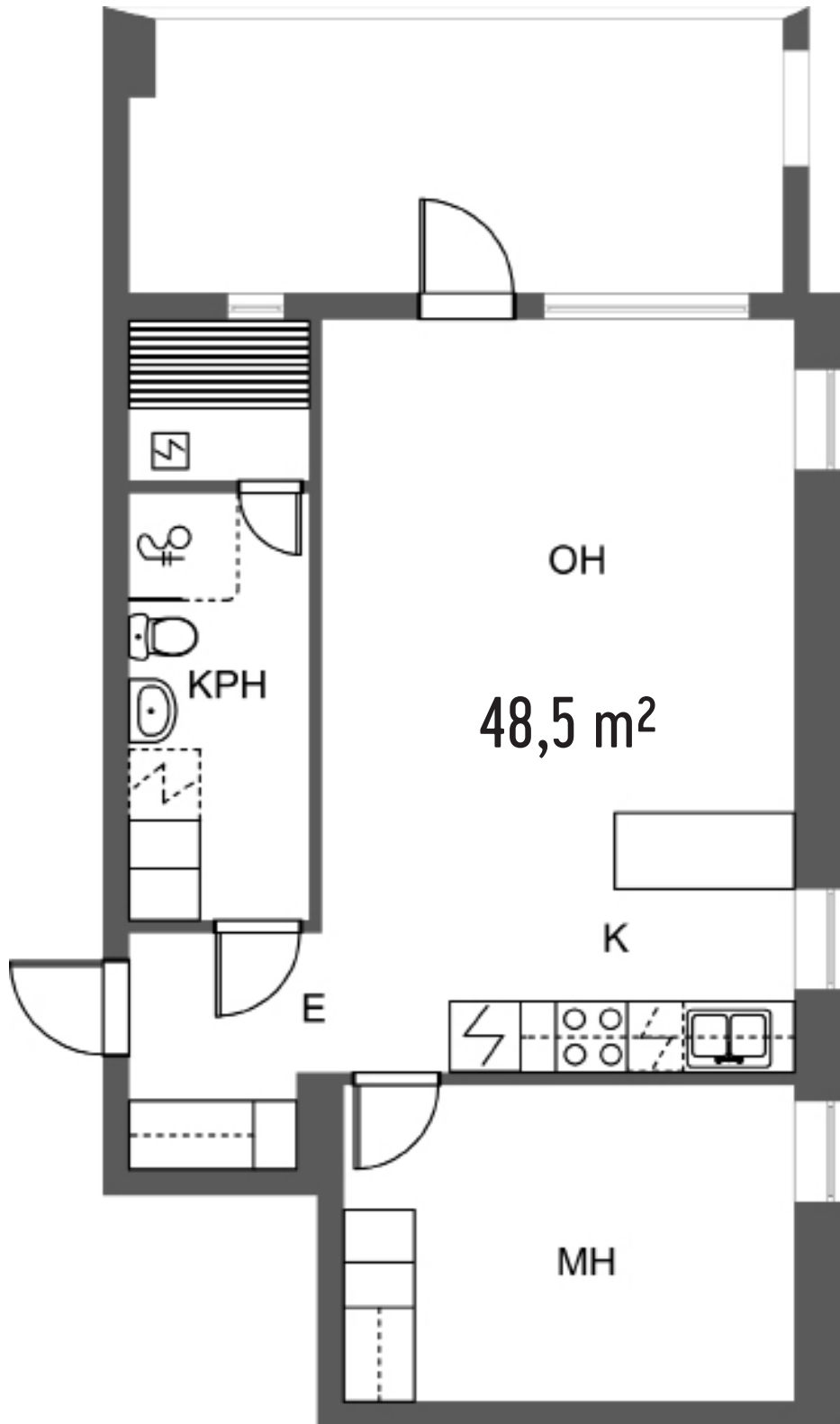
Tiedustelut ja myynti:  
 Seinäjoen Kotijoukkue Oy  
 Koulukatu 5  
 p. 040 714 6684





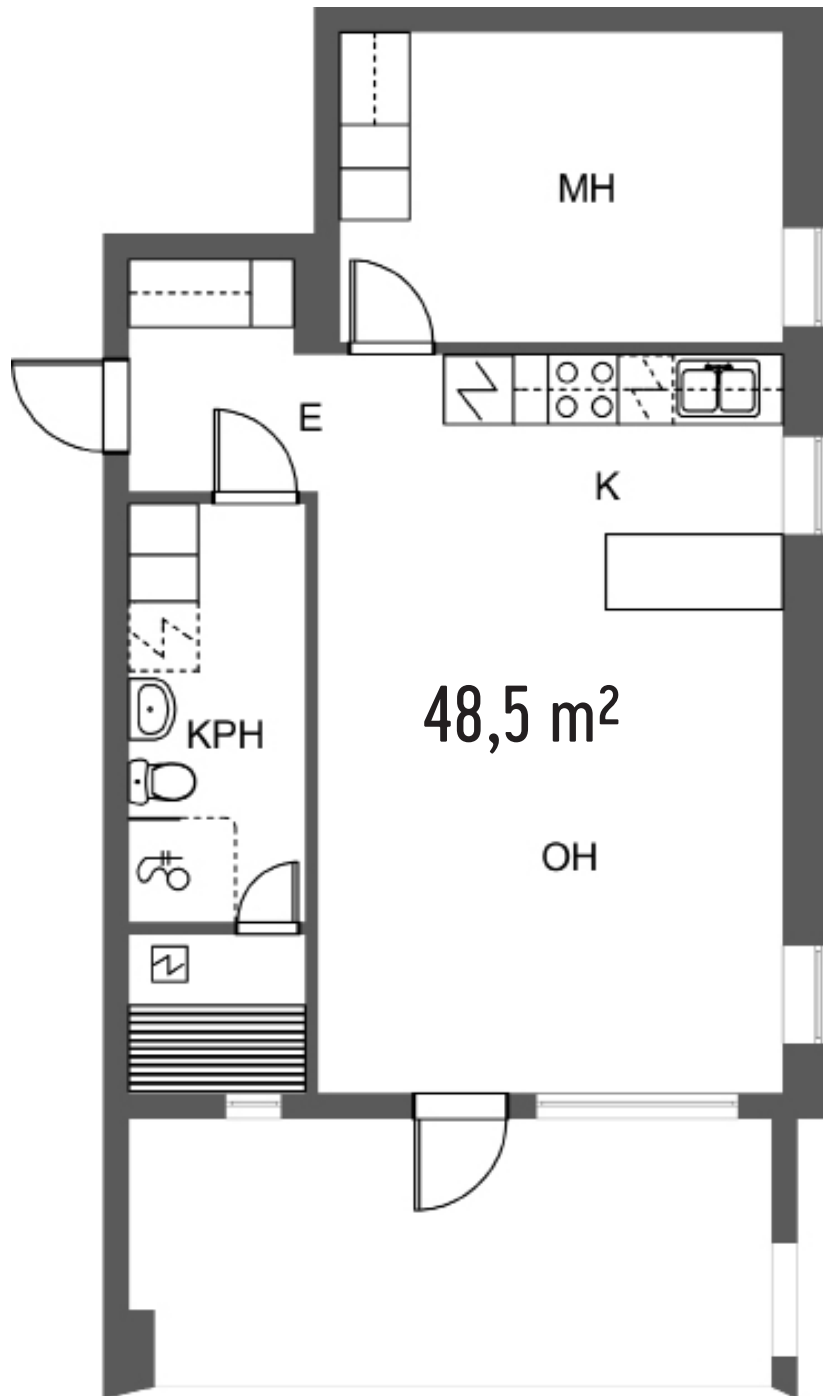


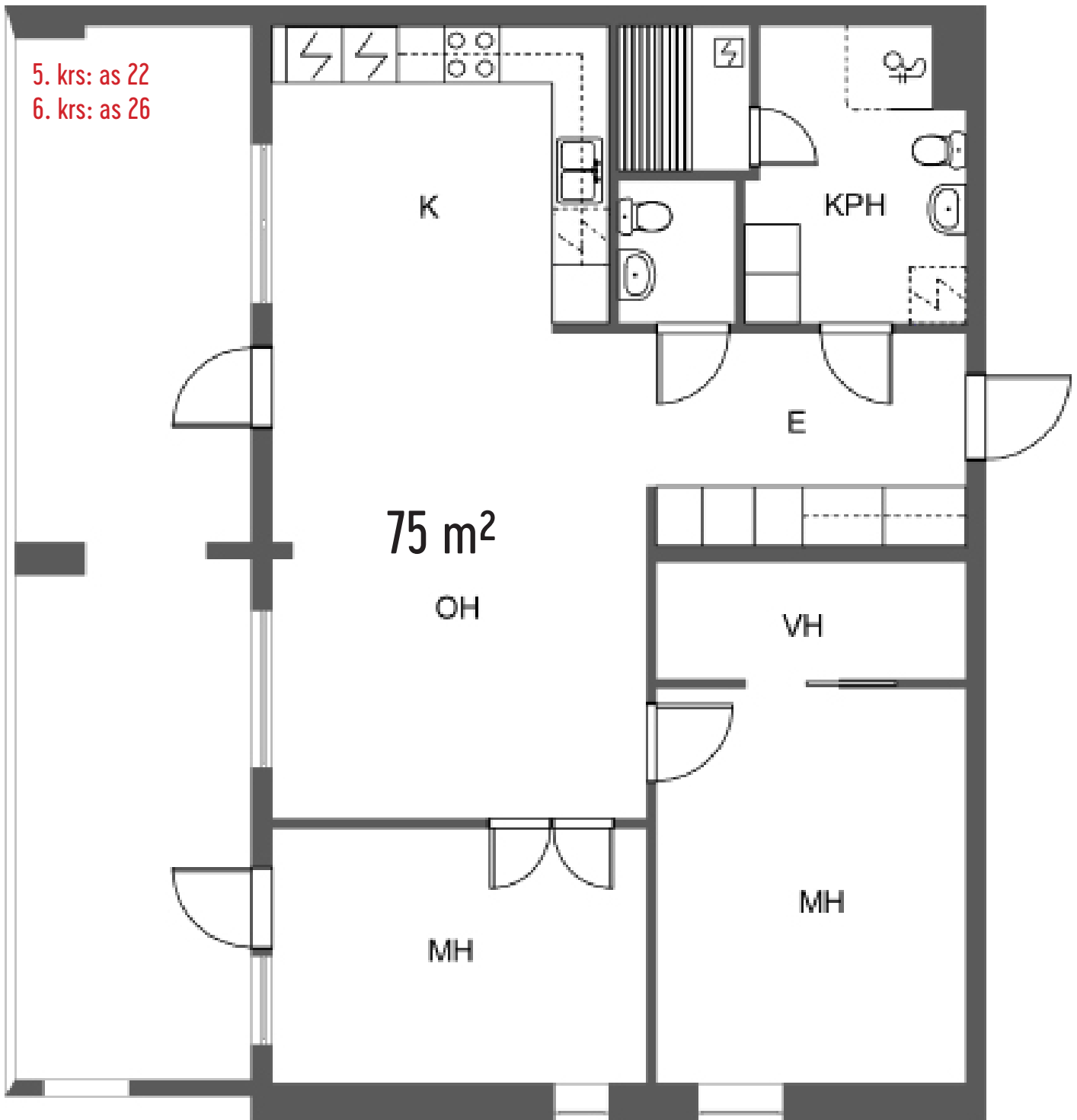
- 1. krs: as 5
- 2. krs: as 10
- 3. krs: as 15
- 4. krs: as 20
- 5. krs: as 24
- 6. krs: as 28

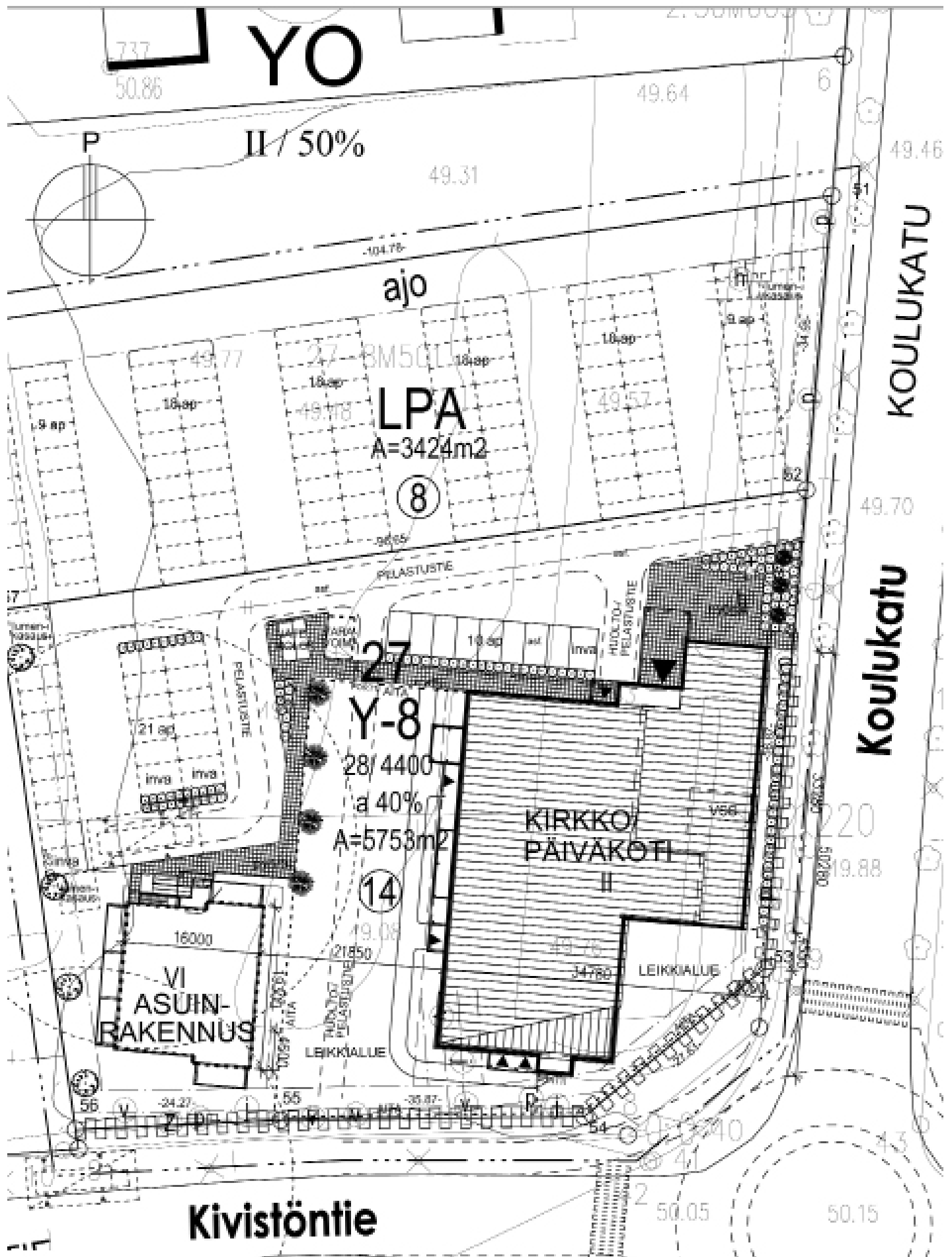




- 1. krs: as 4
- 2. krs: as 9
- 3. krs: as 14
- 4. krs: as 19
- 5. krs: as 23
- 6. krs: as 27







# ASUNTO OY SEINÄJOEN KIRKONKULMA, KOULUKATU 43, 60100 SEINÄJOKI

## RAKENNUSTAPASELOSTE

### YLEISTÄ

Rakennuspaikka sijaitsee Seinäjoella Upan kaupunginosassa. Rakennus on kuusi kerroksinen hissillinen kerrostalo.

### TONTTI

Tontti sijaitsee Seinäjoen kaupungin, Upan kaupungin osassa, korttelissa 27 ja tontilla 14. Tontin pinta-ala on yhteensä 5753 m<sup>2</sup>.

### ASEMAKAAVA

Kaava on lainvoimainen. Lisätietoja alueen kaavoituksesta antaa Seinäjoen kaupungin kaavoitusosasto.

### ULKOSEINÄT JA VESIKATE

Talon ulkoseinät ovat osittain teräsbetonisia ja osittain puurunkoisia. Vesikatteen rakennuksessa on huopakatko.

### VÄLISEINÄT

Huoneistojen väliset seinät ovat teräsbetoniseiniä. Huoneistojen sisäseinät ovat yleensä metallirunkoisia tai puurunkoisia kipsilevyseiniä. Pesuhuoneiden seinät ovat kivrakenteisia.

### ALA-, VÄLI- JA YLÄPOHJAT

Rakennuksen ala-, ylä- ja välipohjat ovat teräsbetonirakenteisia.

### PARVEKKEET JA TERASSIT

Parvekelaatat ovat teräsbetonista valmistettuja elementtejä. Parvekekaiteet ovat metallilasirakenteisia.

Parvekkeet varustetaan parvekelasituksilla.

### IKKUNAT JA OVET

Ikkunat ovat tehtaan vakiovalmisteisia, kolmilasisia sisäänaukeavia tehdasmaalattuja MSE-ikkunoita. Ikkunoiden ulkopuitteet ovat alumiinia ja sisäpuitteet ovat pääsääntöisesti tehdasmaalattua puuta. Parvekeovet ovat yksilehtisiä kolminkertaisella umpiolasilla varustettuja vakio-ovia. Huoneistojen ulko-ovet ovat äänieristettyjä ja palonkestäviä. Huoneiden väliovet ovat tehdasmaalattuja kovalevyalaakavia. Saunojen ovet ovat karkaistuja kokolasiovia. Kaikki ikkunat ja ovet varustetaan tehtaan vakioheloin.

### LATTIAPINNOITTEET

Eteisessä, keittiössä, ruokailutilassa, olo-, vaate- ja makuuhuoneissa on tammiparketti, jalkalistat puuta. Wc-tiloissa, saunassa sekä pesuhuoneessa on mukavuuslämmityksellä varustettu laattalattia, lattialämmitys asunnon sähkönmittauksessa.

### SEINÄPINNOITTEET

Asuinhuoneiden seinät ovat pääosin maalattuja. Kylpyhuoneiden ja erillisten wc-tilojen seinät ovat laatoitettuja. Keittiöiden kalusteväleissä käytetään keraamista laattaa tai välitilalevyä.

### SISÄKATOT

Asuinhuoneiden katot ovat pääosin maalattuja tai ruiskutasoitettuja. Eteistilojen ja wc-tilojen katot tehdään tasoitettua ja maalausta kipsilevystä piirustusten mukaisesti.

### SAUNAT

Osa saunoista on elementtisaunoja. Saunaan asennetaan ajastimella varustettu sähkökiuas. Saunojen seinät ja katot tehdään tervaleppäpaneelista.

### KALUSTEET JA VARUSTEET

Keittiöiden, eteisten, makuu- ja pesuhuoneiden kalusteovet ja laatikostojen etulevyt ovat maalattua mdf-levyä. Työpöytätasot ovat laminaattipintaisia suora- tai taivereunaisia, joihin on upotettu ruostumattomasta teräksestä olevat altaat tai pesupöytätasot. Keittiöihin asennetaan lattiamalliset liedet keraamisella tasolla. Astianpesukone ja kylmäkalusteet suunnitelmien mukaan. Pesuhuoneissa on liitännät standardikokoiselle pyykinpesukoneelle ja kondensoivalle kuivausrummulle (ei hormiliitäntää). Pesuhuoneissa ja wc-tiloissa peilikaapit ovat valaisimella varustettu. Allaskaapit, kalusteovet kosteudenkestävää materiaalia. Saunaan asennetaan ajastimella varustettu sähkökiuas.

### ASUNTOJEN PORRASHUONEET

Porrashuoneiden portaat ovat teräsbetonisia elementtiportaita.

### LVI- JA SÄHKÖTYÖT

Yhtiö liitetään kaukolämpöverkkoon, lämmitysjärjestelmänä asunnoissa on vesikiertoinen patterilämmitys.

Koneellinen tulo- ja poistoilmanvaihto on varustettu lämmön talteenotolla. Poistoilmanvaihdossa on tehostus keittiön liesikuvussa huoneistokohtaisesti. Huoneistokohtaiset iv-koneet on kytketty asunnon sähkönmittaukseen.

### TIETOLIIKENNEVERKKO, PUHELIN-JA ANTENNIPISTEET

Kohteeseen rakennetaan tietoliikenneverkko. Asuntoihin tuodaan puhelin- ja atk-parikaapelijärjestelmä (valmius jaettuun internet-yhteyteen). Huoneistoissa on kaapeli-TV -liitäntä. Rakennuksen ulko-oville tulee ovipuhelin.

### YHTEISTILAT

Oleskelupiha, kulkualueet, autopaikat sekä jätteenkeräyspisteet on esitetty asemakaavapiirustuksessa. Asuntokohtaiset varastot ovat kellarissa. Sähköpääkeskus ja lämmönjakuhuone sijaitsevat kellarissa.

### ULKOALUEET

Leikkialueen varusteet ja kalusteet tehdään asemapiirroksen mukaisesti. Tontilla on myös, tomutus- ja polkupyöräteline.

### LISÄKSI

Tämä rakennustapaselostus on lyhennelmä työselityksestä. Jos tässä tai mainituissa asiakirjoissa esiintyvät sanonnat tai piirustukset ovat keskenään ristiriidassa, noudatetaan urakkasopimuksen ja sen liitteenä olevien selitysten ja piirustusten määräyksiä. Mahdolliset koteloinnit, ja alaslaskut, sekä hormit tehdään LVIS-tekniikan vaatimassa laajuudessa. Kohteen rakenteita ja materiaaleja voidaan vaihtaa perustellusta syystä toisiin.

Ostajan on tutustuttava lopullisiin myyntiasiakirjoihin ennen kauppakirjan allekirjoitusta. Myyntiesite ei ole kauppakirjan liite.

Tämä rakennustapaseloste on alustava ja oikeudet rakennustapaselosteen ja esitteen tietojen muuttamiseen pidätetään.

## RAKENTAJANA LUJATALO OY