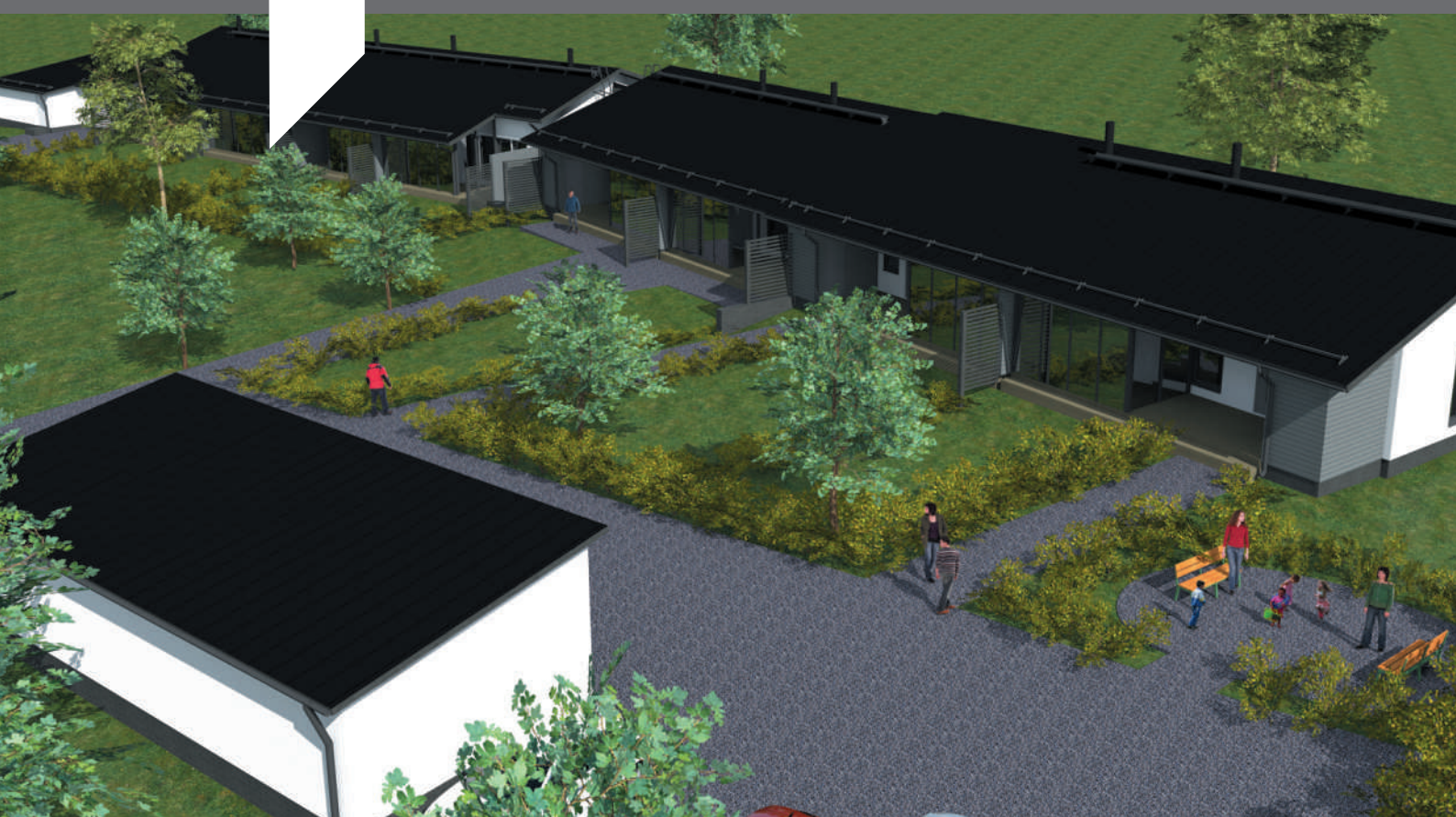




kodikasta asumista lähellä palveluita!
As Oy VAASAN SMIRNOFFINTIE 7



MYYNТИ

Kotijoukkue

Kotijoukkue

Roy Jakobsson

Myyntijohtaja, LKV, PTM, Kaupanvahvistaja

Försäljningsdirektör, AFM, AHF, köpvittnes

puh./tel. 050 3645 111

Kauppapuistikko 25/Handelsesplanaden 25, 65100 Vaasa/Vasa

roy.jakobsson@kotijoukkue.fi

www.kotijoukkue.fi

RAKENTAJA



Rakennusliike

VETTENRANTA

Mika Vettenranta Oy

Sälpäpolku 7

60320 SEINÄJOKI

Puh. 040 519 8151

mika.vettenranta@netikka.fi

www.rakennusliikevettenranta.fi

Tämä esite perustuu tilanteeseen 04/2018. Pidätämme oikeuden muuttaa tämän esitteen tietoja, piirustuksia ja/tai materiaalitöitä. Ostajan on tutustuttava myyntiasiakirjoihin ja vahvistettuihin suunnitelmiin ennen kauppakirjan allekirjoittamista.

Tämän esitteen piirustukset ja havainnekuvat ovat taiteilijan näkemyksiä ja voivat poiketa yksityiskohdiltaan toteutuvasta.

Esitteen värit ja mitat eivät välttämättä vastaa todellisuutta painoteknisistä syistä johtuen.

KOHEEMME OVAT ARKKITEHDIN SUUNNITTELEMIA JA AMMATTILAISTEN RAKENTAMIA

Suunnittelu

Yrityksemme vahvuus on huolellinen suunnittelu rakennusprojektin eri vaiheissa. Kaikki kohteemme ovat arkkitehdin suunnitteleimia ja ammattilaisten rakentamia. Sisätilojen väri- ja materiaalivalinnoissa käytämme sisustussuunnittelijaa.

Rakentaminen

Suurin osa kohteistamme rakennetaan nykyaikaisella elementtitekniikalla. Kohteemme valmistuvat kustannustehokkaasti ja sovitussa aikataulussa, laadusta tinkimättä. Yhdenmukaiset prosessit tuovat tehokkuutta rakentamiseen ja lisäävät rakenteiden turvallisuutta. Oikeat toimintatavat ja osaaminen näkyvät viimeistelyssä työnjäljessä.

Laatu

Vastuullinen tekeminen ulottuu kaikkiin projektin vaiheisiin aina takuuseen saakka. Jokaisessa kohteessa tehdään asiakkaan kanssa käyttöönotto- tarkastus ja huolellinen dokumentointi luovutuksen yhteydessä.

Ympäristöystävällisyys

Rakennustoiminnassa ja rakennusmenetelmissä panostamme ympäristöystävällisyyteen sekä kestäväen kehityksen periaatteisiin. Rakentamisesta syntyvä jäte lajitellaan ja kierrätetään suositusten mukaisesti. Tavoitteenamme on tarjota asiakkaille ekologisia, ympäristöä vähemmän kuormittavia vaihtoehtoja.



valokuvat edellisestä valmistuneesta kohteesta

As Oy VAASAN SMIRNOFFINTIE 7

Huoneistoluettelo

4 kpl 4 H+K+KHH+PH+S 90,0 m²

3 kpl 3 H+K+KHH+PH+S 75,0 m²

1 kpl 2 H+K+PH+S 57,5 m²

As Oy Vaasan Smirnoffintie 7 rakennetaan Vaasan Huutoniemen kaupunginosaan rauhalliselle alueelle omalle tontille. Alue sijaitsee n. 3 km päässä Vaasan keskustasta ja sieltä on hyvät kulkuyhteydet niin keskustaan kuin muuallekin Vaasaan. Palvelut löytyvät kävelyetäisyydeltä esim. päiväkotit, koulu, kauppa ym.

Yhtiöön rakennetaan 8 asuntoa kahteen 1-tasoiseen rivitaloon, sekä kaksi erillistä autokatosrakennusta. Huoneistojen valoisuuteen ja toimiviin pohjaratkaisuihin on helppo ihastua. Lisätilaa antaa avara katettu terassi, joka avautuu etelään. Terassi on mahdollista saada lasitettuna. Huoneistoille on mahdollista ostaa autokatos ja pistokepaikka. Kohteemme ovat ammattitaitoisten suunnittelijoiden suunnittelemaa ja ne ovat ulkoasultaan aikaa kestäviä ja ympäristöön istuvia.

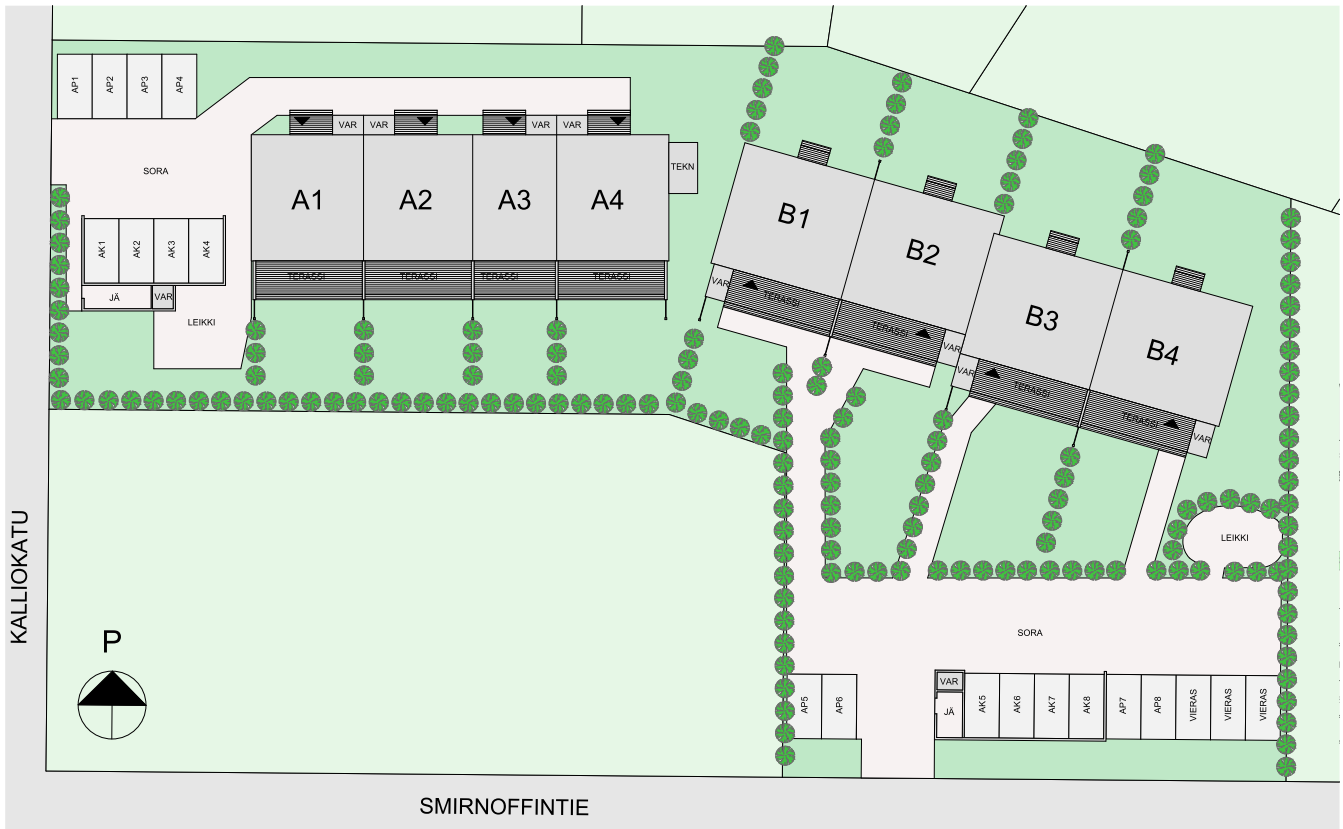
Vesikiertoinen lattialämmitys hoituu edullisesti ja ympäristöystävällisesti maan omalla energialla.

Rakennamme asunnot huolella ihmisille kodiksi joissa arjen toimivuuteen on kiinnitetty erityistä huomiota.

Rakentamamme kodit edustavat korkeaa kotimaista laatua joissa on otettu huomioon energiatehokkuus ja ekologisuus.

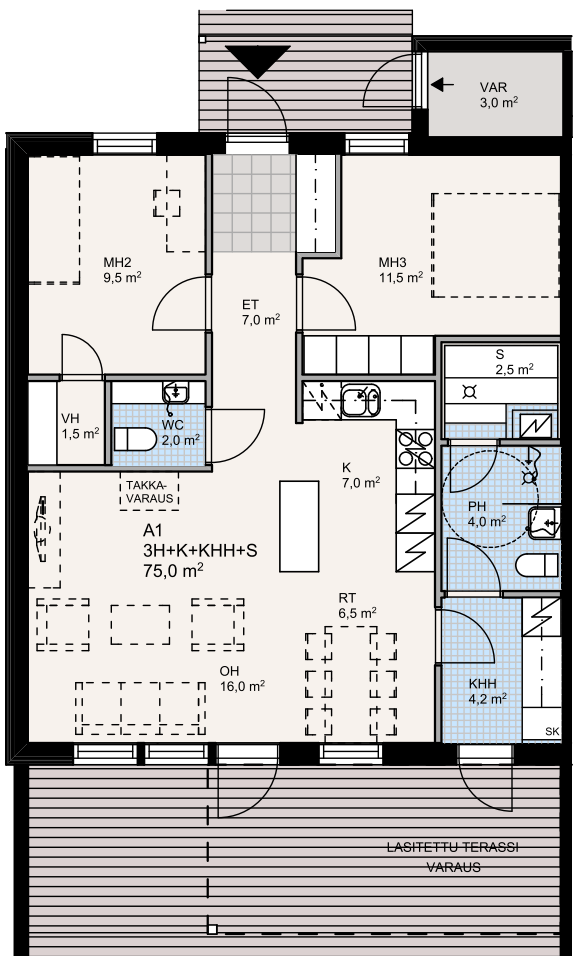
Kohteissamme hyvä sijainti yhdistyy viihtyvyyteen ja toimivaan asumiseen.



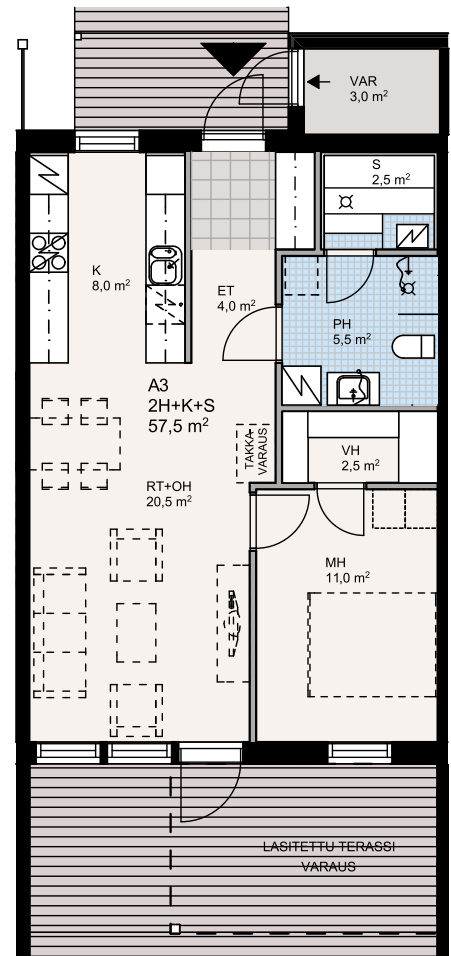


**A1 kuvan mukaan
A2 ja A4 peilikuvana**

A3 kuvan mukaan



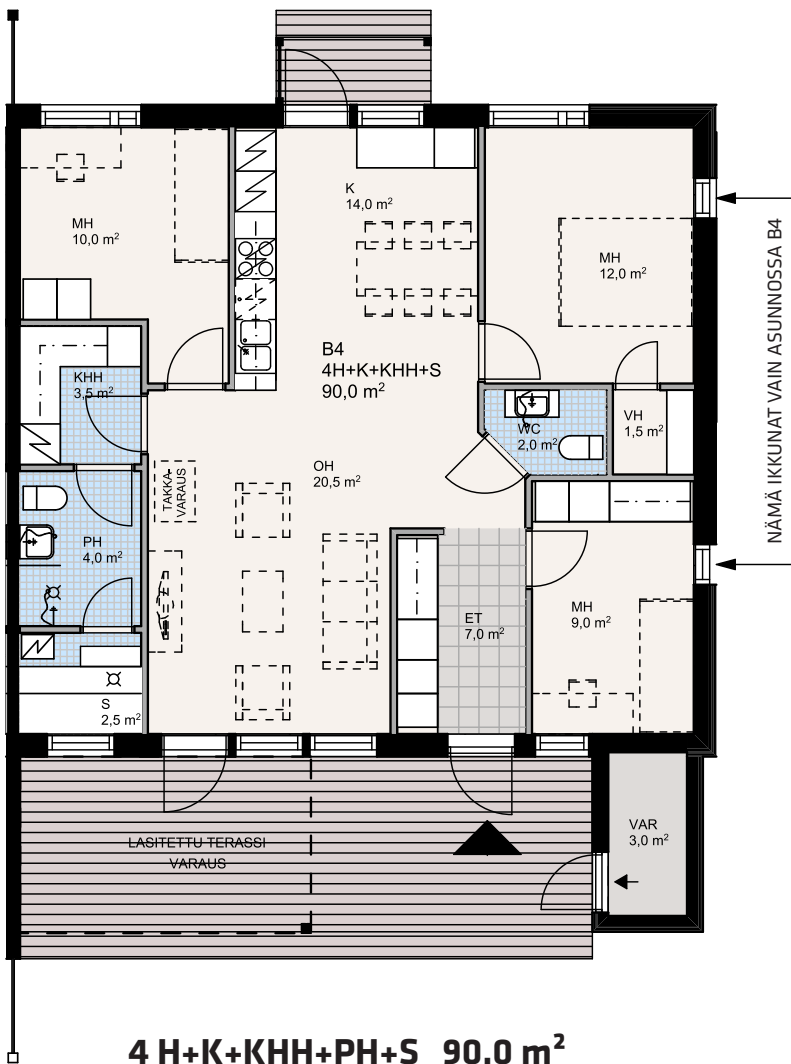
3 H+K+KHH+PH+S 75,0 m²



2 H+K+PH+S 57,5 m²



B1 ja B3 peilikuvana
B2 ja B4 kuvan mukaan



RA Juha Koivusalon kommentit:

Asemapiirustus

- kaikkien asuntojen oleskelupihat suuntautuvat etelään ja lounaaseen, lämpimään ja aurinkoiseen suuntaan
- 4H+K-asunnoilla myös toinen piha asunnon koillispuolella
- autopaikat ja -katokset jaettu kahteen sijaintiin tontilla, jolloin kulkuyhteydet asuntoihin pysyvät lyhyinä

4H+K-asunnon pohjakuva:

- avara keittiö-olohuone-kokonaisuus avautuu läpi talon
- iso katettu terassi lounaan suuntaan lasitusmahdollisuudella
- yhteys asunnon koillispuolella olevalle toiselle pihalle keittiön kautta
- runsaasti säilytystilaa eteisessä
- erillinen kodinhoitohuone

2H+K asunnon pohjakuva:

- Selkeä pohjaratkaisu
- iso katettu terassi lounaan suuntaan lasitusmahdollisuudella

3H+K asunnon pohjakuva:

- avara keittiö-ruokailu-olohuone-tila
- erillinen kodinhoitohuone
- iso katettu terassi lounaan suuntaan lasitusmahdollisuudella

Kodeissamme sisustus on sisustussuunnittelijan suunnittelema.

Mikäli haluat muutoksia suunnitelmaan toteutamme ne, mikäli kerrot niistä riittävän ajoissa.

Sisustussuunnittelijaamme on mahdollista käyttää apuna valitessasi sisustusmateriaaleja.

valokuvat edellisestä valmistuneesta kohteesta



" Laadukkaissa pintamateriaalivalinnoissa on haluttu käyttää maanläheisiä ja aikaa kestäviä murrettuja sävyjä. Tyyliään nämä kodit ovat skandinaaviseen tapaan raikkaita, selkeitä ja toiminnallisuutta korostavia. Valoisuus ja valitut värimaailmat luovat yhdessä kodeista harmoniset kokonaisuudet, käsittäen niin ulko- kuin sisätilat. Ne antavat myös mahdollisuuden erilaisille sisustusvaihtoehdoille niin huonekalujen kuin tekstiilienkin suhteen."

Outi Veija, Sisustuksen Helmi

RAKENNUSTAPASELOSTUS AS OY VAASAN SMIRNOFFINTIE 7

Yleiskuvaus: Rakennuspaikka sijaitsee Vaasan Huutoniemen kaupunginosassa kortteli 10 tontti 15 Yhtiön omistamalle tontille rakennetaan asuinrakennus missä sijaitsee 8 huoneistoa ja tekninen tila, irtaimistovarastot. Lisäksi tontille rakennetaan erilliset autokatosrakennukset.

Huoneistoala on yhteensä 642,5 m² + varastot ja tekninentila, tilavuus 2700 m³ ja kerrosala 783 m²

Rakenteet: Talo perustetaan rakennesuunnitelmien mukaisesti teräsbetoniperustuksen varaan ja alapohja on maanvarainen teräsbetonilaatta. Kantavat rakenteet ovat rakennesuunnitelmien mukaisesti puurakenteisia.

Ulkoseinät: Rakennuksen julkisivumateriaali on pysty / vaakapaneeli UYV 23x145 väri arkkitehtisuunnitelmien mukainen. Ulkoseinien eristepaksuus 250 mm.

Yläpohja: Yläpohjan kantavana rakenteena on rakennesuunnitelmien mukaisesti NR kattoristikot. Eristepaksuus 500 mm.

Vesikatto: Vesikate on konesaumapeltikate väri arkkitehtisuunnitelman mukaisesti RR23.

Ikkunat ja ovet: Asuntojen ikkunat ovat puurakenteisia kiinteitä/sisään avautuvia MSE ikkunoita, joissa ulkopuute ja karmin ulkoverhous on polttomaalattua alumiinia. Ulko-ovet ovat ulosavautuvia lämpöeristettyjä valoaukollisia ovia. Huoneiden väliovet ovat tehdasvalmisteisia saranoituja laakaovia. Saunojen ovet ovat täyslasiovia. Ikkunoissa ja ovissa on valmistajan vakioheloitus.

Väliseinät: Huoneistojen välinen seinä on rakennesuunnittelijan ohjeiden mukainen kipsilevyrakenteinen seinä, palokatko viedään vesikattoon asti. Asuntojen sisäväliseinät ovat kipsilevyseiniä joissa käytetään äänieristeenä mineraalivillaa. Märkätilojen vedeneristys tehdään sertifioituna vedeneristys käsittelynä.

ASUNTOJEN PINTAKÄSITTELY, KALUSTEET JA VARUSTEET HUONEITTAIN

ETEINEN: Lattia: Laatta, Seinät: Maalattu, Katto: MDF-Paneeli

Kalusteet: Liukupeiliovellinen vaatekaappi

KEITTIÖ: Lattia: Laminaatti, Seinät: Maalattu, välitilaan Aluco-levy Katto: MDF-Paneeli

Kalusteet: Kalustesuunnitelman mukaisesti, Laitteet: Sähköliesi tasoon upotettu, erillisuuni, liesituuletin, astianpesukone, jääkaappi, pakastekaappi

OLOHUONE: Lattia: Laminaatti, Seinät: Maalattu, Katto: MDF-Paneeli

MH 1: Lattia: Laminaatti, Seinät: Maalattu, Katto: MDF-Paneeli, Kalusteet: Vaatekaapit

MH 2: Lattia: Laminaatti, Seinät: Maalattu, Katto: MDF-Paneeli

MH 3: Lattia: Laminaatti, Seinät: Maalattu, Katto: MDF-Paneeli, Kalusteet: Vaatekaapit

VH: Lattia: Laminaatti, Seinät: Maalattu, Katto: MDF-Paneeli, Kalusteet: Järjestelmähyllyt

WC: Lattia: Laatta, Seinät: Laatta, Katto: MDF-Paneeli,

Kalusteet: Kalustesuunnitelman mukaisesti

KHH: Lattia: Laatta, Seinät: Maali + tapetti, Katto: Tervaleppäpaneeli,

Kalusteet: Kalustesuunnitelman mukaisesti

PH: Lattia: Laatta, Seinät: Laatta, Katto: Tervaleppäpaneeli

SAUNA: Lattia: Laatta, Seinät: Tervaleppäpaneeli, Katto: Tervaleppäpaneelianeeli,

Kalusteet: Ajustimella varustettu seinämallinen kiuas

TERASSI: Terassin lattiamateriaalina käsittelemätön painekyllästetty lauta.

LVIS -TYÖT: Lämpö-, vesi- ja ilmanvaihtotyöt tehdään LVI suunnitelmien mukaisesti. Huoneistoihin tulee kalliolämpö lattialämmityksellä. Ilmanvaihtojärjestelmä toteutetaan koneellisella tulo ja poistoilmanvaihdolla. Iv-koneessa lämmön talteenotto. Sähkö ja vesi mitataan huoneistokohtaisesti.

PIHATYÖT: Asemapiirustuksen mukaiset autopaikoitus- ja tiealueet sorapinnalla.

Nurmialueilla nurmikko kylvettyinä.

VARAUKSET: Rakenteellisesti on otettu huomioon se, että rakennukseen on mahdollista asentaa takka. Terassien rakenteissa on otettu huomioon se, että terassille on mahdollista asentaa terassilasitus.

MUUTA:

Tämän selostuksen tiedot perustuvat tilanteeseen 11.4.2018. Ostaja voi halutessaan esittää tästä sisällöstä poikkeavia omia toivomuksia asunnon pintamateriaaleihin myyntiesitteessä mainittuihin seikkoihin.

Aikataulusta, joka annetaan kaupanteon yhteydessä, ilmenee mihin saakka muutokset ovat mahdollisia.

Muutostöistä rakentaja antaa kirjallisen laskelman. Rakentaja pidättää itsellään oikeuden perustelluista syistä vaihtaa edellä mainittuja materiaaleja ja /tai rakenteita toisiin vastaaviin.

Seinäjoella 11.4.2018
Mika Vettenranta Oy

Mika Vettenranta



URAKOITSIJALUETTELO

As oy Vaasan Smirnoffintie 7

Maanrakennustyöt

MT Kaivuu Oy

Rakennustyöt

Mika Vettenranta Oy

Puuelementit

Oy Simons element Ab

LVI työt

Sillanpää Lämpö ja Vesi Oy

Sähkötyöt

Iecon Oy

Kalustetoimitus

Keittiömaailma

Arkkitehti suunnittelu

Wasaplan Oy, RA Juha Koivusalo

LVI suunnittelu

Lvi toimisto Seilvi Ky, Harri Hautala

Sähkösuunnittelu

Iecon Oy, Ville Paavola

Pääsuunnittelija

RA Juha Koivusalo

Valvoja

RKM Juha Kosola

Vastaava mestari

RI Mika Vettenranta

MYYNTI

Kotijoukkue

Kotijoukkue

Roy Jakobsson

Myyntijohtaja, LKV, PTM, Kaupanvahvistaja

Försäljningsdirektör, AFM, AHF, köpvittnes

puh./tel. 050 3645 111

Kauppapuistikko 25/Handelsesplanaden 25, 65100 Vaasa/Vasa

roy.jakobsson@kotijoukkue.fi

www.kotijoukkue.fi



Rakennusliike

VETTENRANTA

Mika Vettenranta Oy

Sälpäpolku 7

60320 SEINÄJOKI

Puh. 040 519 8151

mika.vettenranta@netikka.fi

REFERENSSEJÄ:

As Oy Seinäjoen Hakokuja 26

As Oy Seinäjoen Mahlahovi

Jalosenraitti 4 B 2

As Oy Seinäjoen Hietämäentie 17-19

As Oy Seinäjoen Kaasumestarinkatu 12

As Oy Vaasan Näkinkuja 11

As Oy Vaasan Palosaarentie 98

As Oy Vaasan Pukinkatu 15

As Oy Vaasan Gerbyn Venestamankulma

Tutustu tarkemmin yritykseemme sekä valmistuneisiin kohteisiimme osoitteessa:

rakennusliikevettenranta.fi