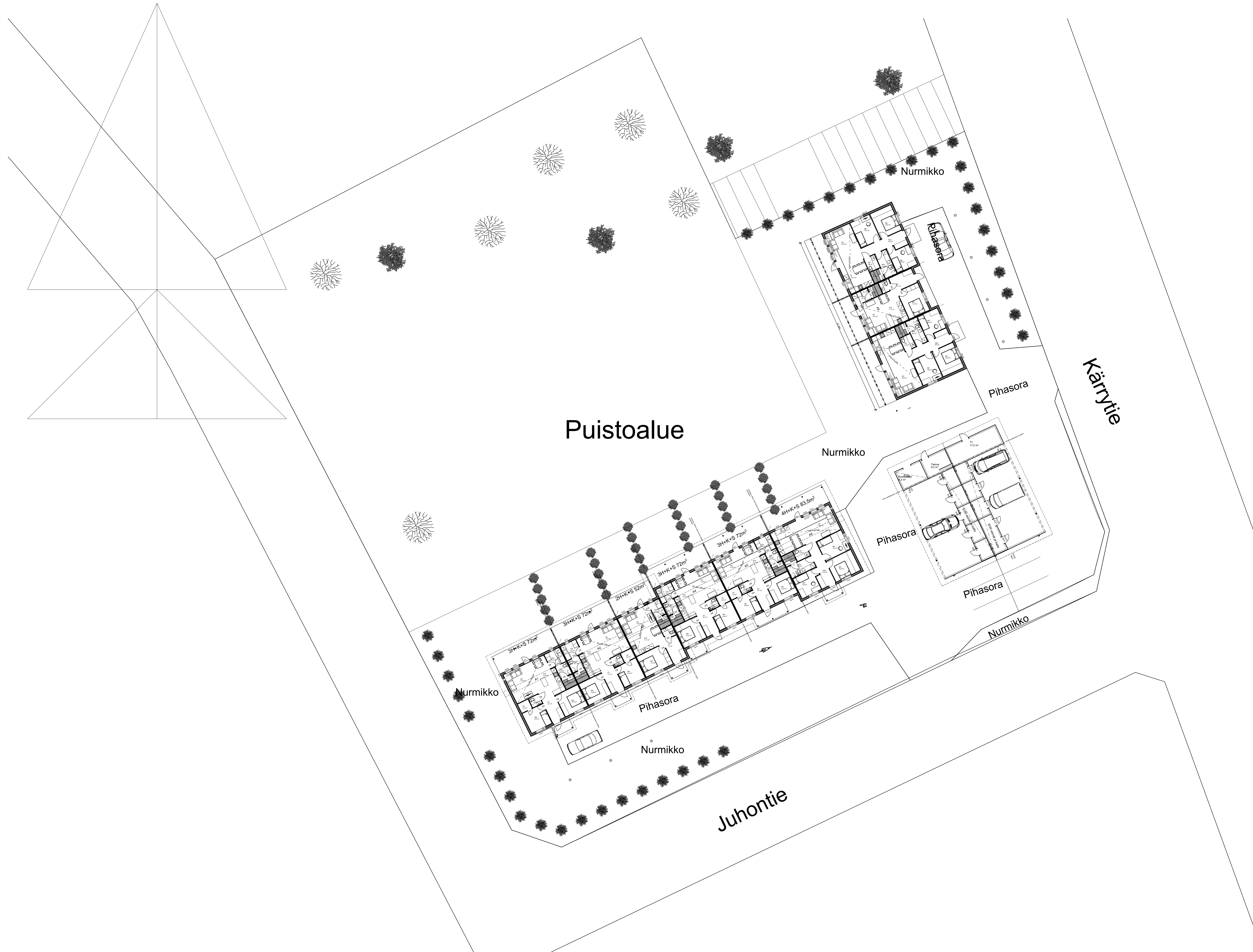


Pintavesien johtaminen sade- ja perusvesien  
keräyskaivoon  
Rakennus liitetään kunnan Vesi-, viemäri- ja  
sähköverkkoon  
Paloluokka P3  
Tontti: 4028m<sup>2</sup>  
Rakennusoikeus: 4028x0,2=806m<sup>2</sup>  
Rakennettava ala: 805m<sup>2</sup>  
Jäljellejäävä rakennusoikeus: 3m<sup>2</sup>



Laajuustiedot	KA	HA	TIL
Talo A	470m <sup>2</sup>	431m <sup>2</sup>	1410m <sup>3</sup>
Talo B	245m <sup>2</sup>	223m <sup>2</sup>	735m <sup>3</sup>
AK	90m <sup>2</sup>	81m <sup>2</sup>	270m <sup>3</sup>
Yhteensä	805m <sup>2</sup>	735m <sup>2</sup>	2415m <sup>3</sup>

Kaupunginosa/Kylä Tuusula	Korttel/Tila 462	Tontti/Reo 4-6	Vieronaisen merkintä
Rakennuksen numero/Rakennustunnus			
Rakennustyyppi Uudisrakennus		Piirustaji	Julkaisu no
Rakennusohje As Oy Lahian Tuokon rivi Pohjantaite 1 66400 Lahia		Piirustuksen sisältö Asemapiirustus	Mittakaava 1:200
Suunnittelijan yhteystiedot: yritys, osoite ja puhelinnumero	Työnumero	Piirustuksen tunnus	Muuta
Rakennusliike Kuusisto Vallivuorentie 4A Tuusula 00720	1		
Vastuullinen suunnittelija: nimi, tutkinto, alayksikön ja päiväys	Suunnittelija	Todosto	
Ri Tuomas Kuusisto,	AR	Lahia Perälä p:n	