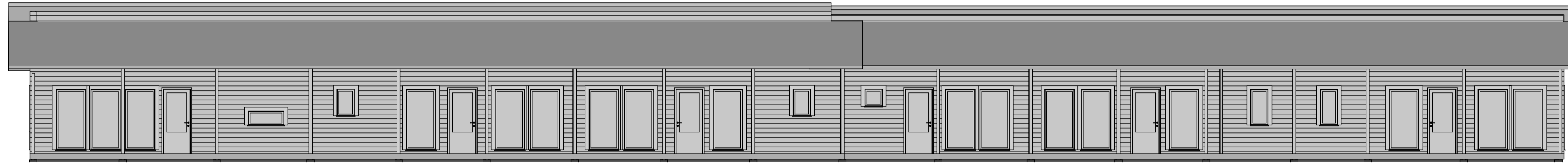


Kaakko

7as

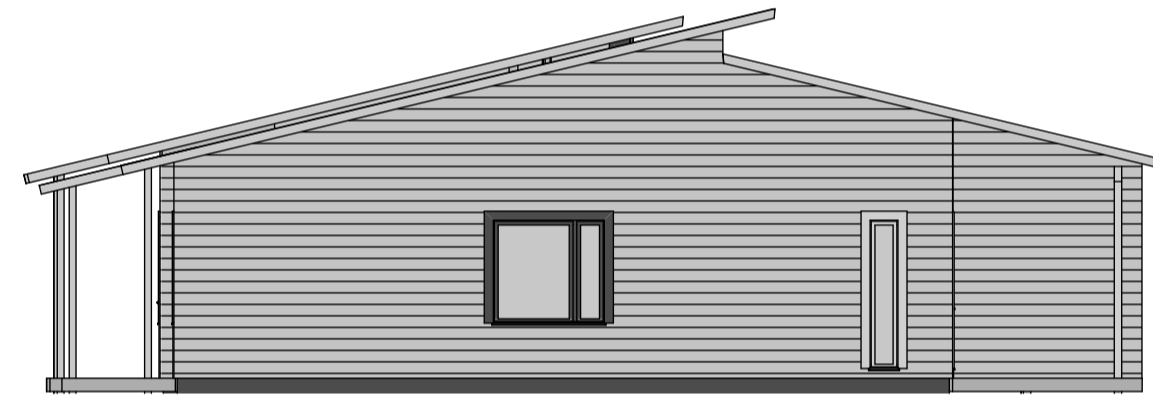
1:100



Luode

7as

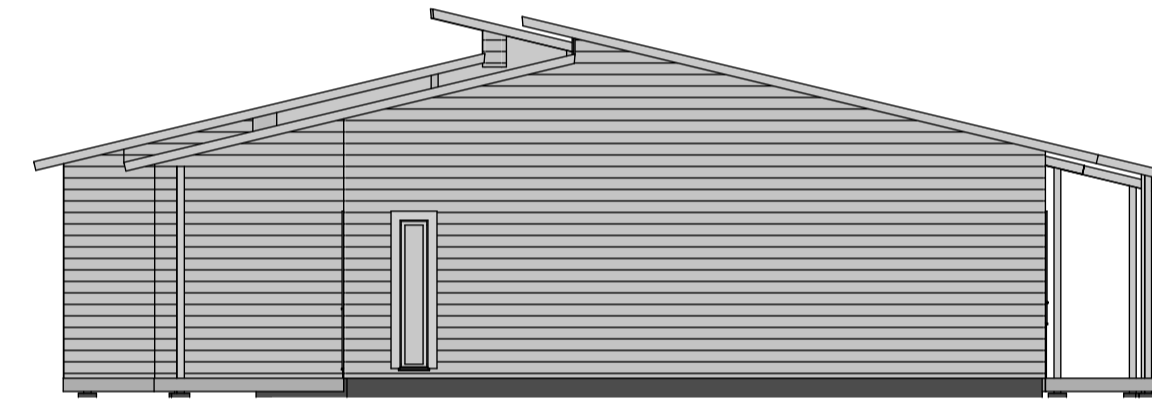
1:100



Koillinen

7as

1:100



Lounas

7as

1:100

Us

UTW 140x23 paneli
22x100 lauta+filmarako
Tuulensuojalevy
48x198 Puurunko + 200mm eriste
Höyrynsulkumuovi
48x48 puukoolaus + 50mm eriste
Kipsilevy
U=0,17 W/m²K

AP

Lattiamuoto
Tärsäbetoni-laatta 100mm
Polystyreenieriste 200mm
Kalliomurske 8-16 300mm
U= 0,16 W/m²K

YP

Planija moderna kattopelti
Kattoruoteet 22x100 k200
Tuuletusurama 22x50
Aluskate
Kattorstiikit k900+
puhallusvillaveritys 450mm
Höyrynsulkumuovi
22x100 koolaus k300
Mdf paneli
U= 0,09 W/m²K

Lämmöntuotto: Maalämpö
Lämmön luovutus: Vesikiertoinen lattialämmitys

Paloluokka: P3

1 Palovaroitin/alkava 60m2
Palovaroittimet kytketään sähköverkkoon
Ilmanvaihto koneellinen ilmanvaihto (LTO) Rak MK D2 mukaan
LTO:n vuosihyötysuhde vähintään 45%
Katto-, talotikkaat, paloluokat tehdään Rak MK F2 mukaan.

Kosteiden tilojen rakenteet C2:n mukaan. Pesuhuoneen seinät ja lattia tulee vesieristää ainevalmistajan ohjeiden mukaan.

Ikkunoiden ja ovien turvalasit RakMk F2:n mukaan

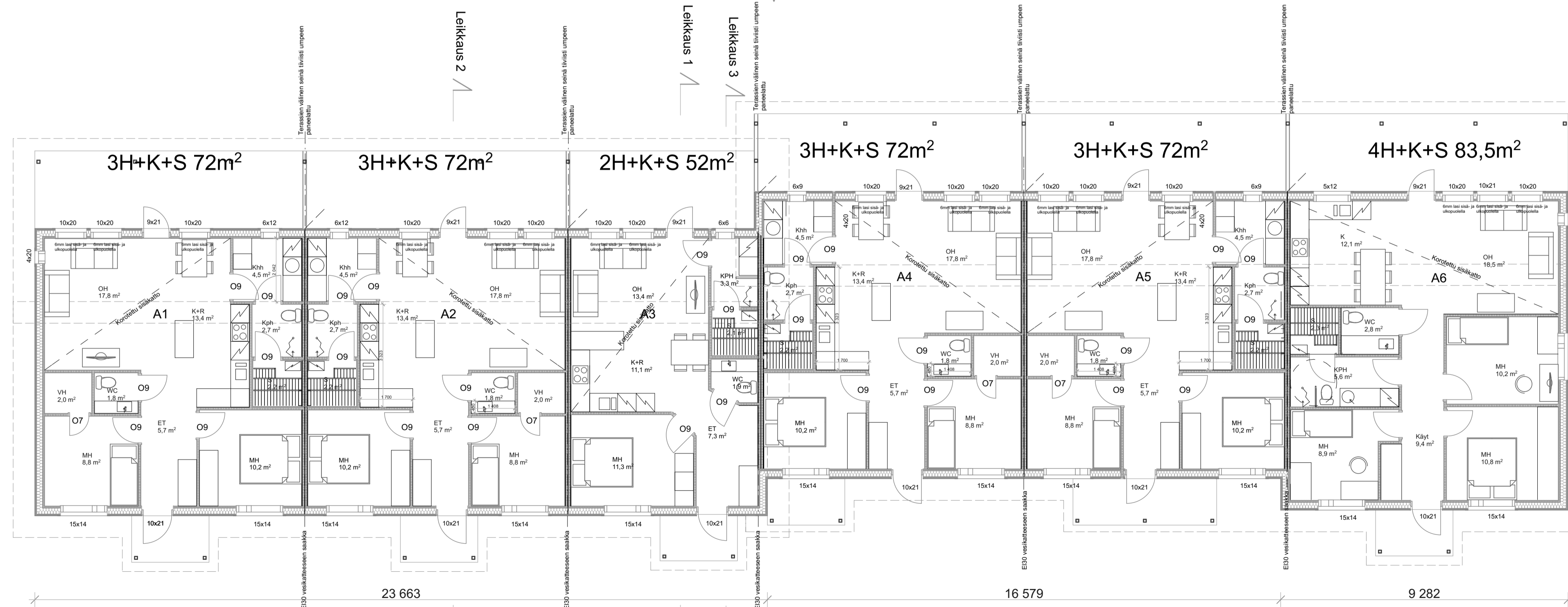
Pinta-ala vaatimukset
Ikkunapinta-ala: 59,22m2 12,6% kerrosalasta.
Ikkunoiden U-Arvo: 1,0W/m²K
Ovien U-arvo: 1,0W/m²K

Kerrosala: 470m² (ulkomitat)
Kerrosala: 463m² (seinät 250mm)
Huoneistoala: 431m²
Tilavuus: 1410m³

Talon etupuolella asuntojen välisen väliseinän kohdalla räystäät suljetaan kipsilevyllä kumminkin puolin 1 ristikkövälillä verran

Julkisivumateriaalit

1. Peltikate: Rivisaumakate Tumma harmaa
2. Julkisivu: 140x23 UTW paneli Keski harmaa
3. Sokkeli: Sokkelirouhepinnoite Tumma harmaa
4. Ikkuna, pieli ja nurkkalaudat Valkoinen
5. Ikkunoiden vesipellit Valkoinen
6. Rimoitukset Valkoinen
7. Räystäät ja otsalaudat Valkoinen
8. Ikkunat Valkoinen
9. Ovet Valkoinen



Kaupunginosa/Kylä Tuusula	Kortteli/Tila 462	Tontti/Rnro 4-6	Viranomaisten merkintä
Rakennuksen numero/Rakennustunnus			
Rakennusohjelmanpide Uudisrakennus	Piirustustaji	1	Juokseva rno
Rakennusohjelman As Oy Laihian Tuokon rivi Potkantie 1 66400 Laihia Talo A	Piirustuksen sisältö Julkisivupiirustukset Pohjapiirustus		Mittakaava 1:100 1:100
Suunnittelijan yhteystiedot: yritys, osoite ja puhelinnumero	Työnumero	Piirustuksen tunnus	Muutos
Rakennusliike Kuusisto Vallivuoventie 4A Tuusula 60720	1		
Vastuullinen suunnittelija: nimi, tutkinto, atekirjoitus ja päiväys	Suunnitteluala	Tiedosto	
RI Tuomas Kuusisto,	AR	Laihia Perälä.pln	